

Wichtige Rufnummern:

- **Polizei-Notruf: 110**
- **Sperrnummern:**

In Deutschland wurde die

einheitliche Notrufnummer 116 116

zum Sperren von Kredit- und EC-Karten, Handys und Krankenkassenkarten eingeführt. Voraussetzung ist, dass sich die Aussteller dem Sperr-Notruf angeschlossen haben. Eine Sperrung kann auch weiterhin unter den bislang gültigen Rufnummern erfolgen:

EC-Karte	(01805) 021 021
Eurocard / Mastercard	(0800) 81 91 040
Visacard	(0800) 81 18 440
American Express	(0800) 44 66 990
Diners Club	(01805) 33 66 95
T-Mobile	(01803) 30 22 02
Vodafone	(0800) 172 12 12
E-Plus	(0177) 1000
O ₂	(0179) 55 222

**Noch ein Tipp zum Schluss:
Räumen Sie Ihr Auto leer, bevor es andere tun!**

Dieses Faltblatt wurde erstellt von:
Polizeipräsidium Karlsruhe
Prävention
Beiertheimer Allee 16
76137 Karlsruhe
(0721 / 939-4581
praevention@ppka.bwl.de
www.polizei-karlsruhe.de

mit Unterstützung von:

- Geschäftsstelle der Kommunalen Kriminalprävention der Stadt Karlsruhe
- Geschäftsstelle der Kommunalen Kriminalprävention des Landkreises Karlsruhe

Pkw-Aufbruch / Pkw-Diebstahl

Haben Sie schon einmal daran gedacht, dass während Ihres Einkaufs, Stadtbummels oder Spaziergangs, Ihres Kino- oder Gaststättenbesuches, ... Ihr Auto aufgebrochen oder gar entwendet werden könnte?



Tipps und Informationen zum Thema „Diebstahlschutz rund um den Pkw“



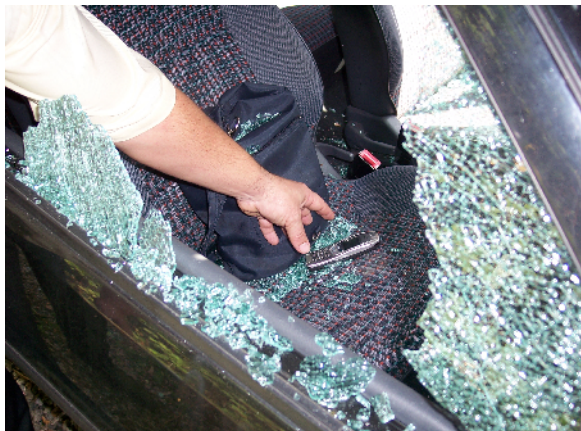
**Polizeipräsidium
Karlsruhe**



**Stadt Karlsruhe
Landkreis Karlsruhe**

Autos sind für Diebe nach wie vor interessant. Wird das Fahrzeug aufgebrochen oder gar das ganze Auto gestohlen, ersetzt Ihnen die Versicherung den materiellen Schaden in den meisten Fällen – sie erspart Ihnen aber **nicht** den Ärger und die Laufereien, die damit verbunden sind.

Damit Ihnen so etwas oder ähnliches nicht passiert....



.... beachten Sie bitte folgende Tipps:

- Suchen Sie möglichst einen gut einsehbaren, bei Dunkelheit ausreichend beleuchteten Parkplatz auf.
- Ziehen Sie beim Verlassen des Fahrzeugs immer den Zündschlüssel ab und lassen Sie das Lenkradschloss hörbar einrasten.
- Schließen Sie Türen, Fenster, Schiebedach und Kofferraum immer ab, auch wenn Sie nur „mal kurz“ aussteigen.
- Entfernen Sie beim Verlassen des Fahrzeugs mobile Navigationsgeräte und nach Möglichkeit auch deren Halterungen.
- Nutzen Sie elektronische Sicherungen. Nehmen Sie das abnehmbare Bedienteil oder die Code-/Sicherungskarte des Autoradios mit.
- Lassen Sie keine Wertsachen im Fahrzeug zurück. Bedenken Sie, dass der Kofferraum Ihres Fahrzeugs kein Tresor ist.
- Lassen Sie keine Hausschlüssel und persönliche Papiere (z. B. Ausweis, Fahrzeugschein) zurück, aus denen Ihre Wohnanschrift zu entnehmen ist.
- Schaffen Sie keine Anreize für potentielle Diebe durch gut sichtbare Gegenstände (Jacken, Taschen,...) im Fahrzeuginneren, auch wenn diese aus Ihrer Sicht keine besonderen Werte darstellen oder beinhalten.

Woran sind Diebe besonders interessiert?

- Handys
- Bargeld
- Jacken / Taschen
- EC- / Kreditkarten
- Discman / MP3-Player
- Notebooks
- Autoradios / CD-Wechsler
- Navigationsgeräte
- Fotoausrüstungen

Autoknacker stehlen Navigationsgeräte

Bretten (BNN). Auf rund 15 000 Euro schätzt die Polizei den Schaden, den Autoknacker in der Nacht zum Mittwoch im Gebiet der Kernstadt angerichtet haben. Laut Polizei wurden zwischen 22 und 6 Uhr im Fichteweg, der Albert-Einstein-Straße, dem Wannweg, Hinter dem Pfeiferturm und in der Hohkreuzstraße insgesamt sechs Pkw aufgebrochen.

Offenbar hatten es die Täter auf Navigationsgeräte abgesehen, von denen sie drei Stück erbeuteten. Aus den Fahrzeugen, in denen sie

Leider werden gerade diese Wertgegenstände allzu häufig gedankenlos im Fahrzeug zurückgelassen.

Sollten Sie trotz Vorsichtsmaßnahmen einmal Opfer eines Diebstahls / Aufbruchs geworden sein:

Was ersetzt die Versicherung?

- Im Fahrzeug eingebaute oder mit diesem **fest** verbundene Gegenstände, z.B. Autoradios, Lautsprecher, Navigationsgeräte
- Aufbruchsschäden am Fahrzeug
- Den Wiederbeschaffungswert des Fahrzeugs bei Diebstahl

Sonstige aus dem Fahrzeug entwendete Gegenstände und Wertsachen sind nicht durch die Kasko-Versicherung gedeckt und werden deshalb möglicherweise **nicht** ersetzt.

Grundsätzlich **nicht** ersetzt werden die Kosten für die Neuausstellung entwendeter Dokumente. Diese betragen derzeit:

• Führerschein	29,30 €
• Zulassungsbescheinigung	10,20 €
• Personalausweis	8,00 €
• Reisepass	59,00 €

Hinzu kommen eventuell noch die Kosten für neue Passbilder, die Ausgaben für Fahrten und Telefonate sowie die sonstigen Unannehmlichkeiten, die mit der Wiederbeschaffung in Zusammenhang stehen.